



SERVICES CULTURE ÉDITIONS  
RESSOURCES POUR  
L'ÉDUCATION NATIONALE

**Ce document a été numérisé par le CRDP de Clermont-Ferrand  
pour la  
Base Nationale des Sujets d'Examens de l'enseignement professionnel**

Ce fichier numérique ne peut être reproduit, représenté, adapté ou traduit sans autorisation.

DANS CE CADRE	Académie :	Session :
	Examen :	Série :
	Spécialité/option :	Repère de l'épreuve :
	Epreuve/sous épreuve :	
	NOM :	
	(en majuscule, suivi s'il y a lieu, du nom d'épouse)	
	Prénoms :	N° du candidat <input type="text"/>
Né(e) le :	(le numéro est celui qui figure sur la convocation ou liste d'appel)	
NE RIEN ÉCRIRE	Appréciation du correcteur	
	<input type="text"/> Note :	

Il est interdit aux candidats de signer leur composition ou d'y mettre un signe quelconque pouvant indiquer sa provenance.

## Mention Complémentaire Styliste - Visagiste Session 2013

### Epreuve : E 3 : Etude Technique et Vente-Conseil

Le sujet se compose de 21 pages numérotées de 1/21 à 21/21. Dès que le sujet vous est remis, assurez-vous qu'il est complet.

Vous écrirez directement vos réponses aux emplacements prévus. Vous devez rendre la totalité du document à la fin de l'épreuve, sans détacher les pages.

L'usage de la calculatrice est autorisé.

Enseignement scientifique appliqué	Physique et chimie appliquées	/ 15
	Biologie appliquée	/ 20
Technologies et méthodes		/ 30
Cadre organisationnel et réglementaire de l'activité		/ 10
Gestion de l'entreprise Eléments du droit du travail		/ 25
<b>TOTAL SUR 100</b>		
<b>NOTE A REPORTER SUR 20</b>		

MC Styliste - Visagiste	Code :	Session 2013	SUJET
EPREUVE : E3 : Etude technique et vente-conseil	Durée : 1h30	Coefficient : 5	Page 1/21

**NE RIEN ÉCRIRE DANS CE CADRE**

**TECHNOLOGIES ET MÉTHODES (30 points)**

**SUJET**

Rose responsable du salon « Natur'hair » reçoit une nouvelle cliente Lina. Lors de l'entretien celle-ci lui fait part de ses attentes :

Lina a 19 ans, un visage d'une rondeur juvénile, « j'attache toujours mes cheveux en queue de cheval, j'aimerais si possible du changement et paraître plus âgée. Quelle coupe me proposez-vous ? Je souhaiterais également des conseils pour bien choisir mon shampoing. »

Ses cheveux sont naturels, d'une longueur de 50 cm.

1. Laura, employée BP, s'occupe de Lina et l'installe au poste technique. Afin d'être précise dans son diagnostic cheveux et cuir chevelu, Laura dispose de différents moyens d'observation.

(4 points)

1.1 Renseigner le tableau ci-dessous en précisant quels sont les différents moyens d'observation :

Moyens d'observation	Avantages
<ul style="list-style-type: none"><li>• Tactiles</li><li>• visuel</li></ul>	Observation : rapide, simple
<ul style="list-style-type: none"><li>•</li></ul>	Observation : .....
<ul style="list-style-type: none"><li>•</li></ul>	Observation : .....

**NE RIEN ÉCRIRE DANS CE CADRE**

2. Le diagnostic réalisé, Laura constate que le cuir chevelu de Lina est sain, mais remarque que ses pointes sont ternes et fourchues.

(8 points)

2.1 Proposer pour un suivi beauté et en vous aidant des **annexes 1, 2 et 3** un programme de soin à Lina et pour chaque programme de soin justifier en précisant l'action sur le cheveu.

Programme de soin	Justifications
Shampooing : -	
Soin : -	

3. Lors du diagnostic conseil, Lina a précisé son souhait de coupe sans frange.

(9 points)

3.1 A partir de ces informations et des éléments morphologiques de son visage, proposer trois coupes adaptées à votre cliente.

.....

.....

.....

.....

.....

**NE RIEN ÉCRIRE DANS CE CADRE**

3.2 Justifier vos propositions.

.....

.....

.....

.....

.....

.....

3.3 A l'inverse, nommer les coupes à éviter et justifier vos réponses.

.....

.....

.....

.....

.....

.....

Base Nationale des Sujets d'Examens de l'enseignement professionnel  
Réseau CEREN

## NE RIEN ÉCRIRE DANS CE CADRE

4. Lors de la réalisation de la coupe, Laura a utilisé des outils tranchants et plus particulièrement un rasoir. Compléter le tableau ci-dessous :





(6 points)

Les rasoirs	Différentes parties	Utilisation
<p>Rasoirs :</p> <ul style="list-style-type: none"> <li>-couteau</li> <li>-à lame interchangeable</li> <li>-Effileur</li> <li>-Rasoir de sécurité</li> </ul>	<ul style="list-style-type: none"> <li>•Le manche (gaine ou crosse) est formé de deux plaques creusées en leur milieu.</li> <li>•La lame comprend le dos, le tranchant et la pointe</li> <li>•Le talon</li> <li>•L'ergot</li> <li>•Les rivets</li> </ul>	<ul style="list-style-type: none"> <li>•Sert à protéger la lame. Est utilisé pour la tenue en main.</li> <li>•Sert à couper les poils ou les cheveux.</li> <li>•.....</li> <li>•.....</li> <li>•.....</li> <li>•.....</li> <li>•.....</li> </ul>
<p>1. Rasoir couteau</p> <p>2. Rasoir lame interchangeable</p>		<p style="text-align: center;">Entretien / Hygiène</p> <p>1. ....</p> <p>2. ....</p>
<p>Précaution d'utilisation</p>		<p>.....</p> <p>.....</p> <p>.....</p>

**NE RIEN ÉCRIRE DANS CE CADRE**

5. Le résultat terminé, vous présentez le miroir et Lina semble satisfaite, mais vous pensez qu'une frange pourrait apporter plus de maturité à son visage.

(3 points)

			
N°1	N°2	N°3	N°4

5.1 A partir des photos ci-dessus et en tenant compte de sa morphologie, faites deux propositions de frange à Lina

Choix n°.....

Choix n°.....

5.2 Justifier vos choix.

.....

.....

.....

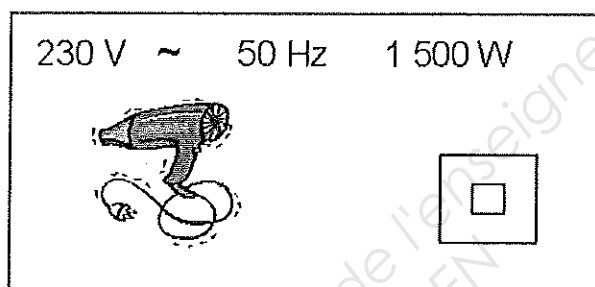
.....

NE RIEN ÉCRIRE DANS CE CADRE

Physique Appliquée

Electricité (9 points)

Voici la plaque signalétique du sèche-cheveu que vous utilisez régulièrement dans votre salon.



1. Compléter le tableau ci-dessous : (3 points)

Caractéristiques	Grandeur physique	Unité de mesure
50 Hz		
230 V		
1 500 W		

2. Que signifie le symbole « ~ » ? (0,5 point)

.....

3. Cet appareil est-il nécessairement équipé d'un fil de terre ? Justifier. (1,5 point)

.....

.....

.....



**NE RIEN ÉCRIRE DANS CE CADRE**

4. Dans votre salon, vous possédez le matériel suivant : (4 points)

- 5 sèche-cheveux de 1 500 W chacun
- 1 stérilisateur de 2 000 W
- un ensemble d'éclairage du salon de 700 W

4.1 Parmi les abonnements proposés par le fournisseur EDF :

3 kW    6 kW    9 kW    12 kW

Lequel choisissez-vous pour votre salon ? Justifier.

.....  
.....  
.....

4.2 Comment fonctionne un disjoncteur différentiel ?

.....  
.....  
.....

4.3 A quel autre élément doit être couplé le disjoncteur différentiel pour assurer une sécurité maximale des personnes ?

.....  
.....  
.....

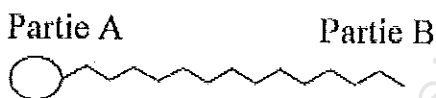
**NE RIEN ÉCRIRE DANS CE CADRE**

**CHIMIE (6 points)**

1. Quel nom donne-t-on à la molécule responsable de la détergence ? (1 point)

.....

2. Voici le schéma de la molécule responsable de la détergence : (2 points)



2.1 Comment appelle-t-on la partie A : .....

2.2 Comment appelle-t-on la partie B : .....

3. Définir le terme : (2 points)

3.1 Lipophile

.....  
.....  
.....

3.2 Hydrophile

.....  
.....  
.....

4. Donner une conséquence de l'utilisation d'une eau dure lors d'un shampoing. (1 point)

.....  
.....

**NE RIEN ÉCRIRE DANS CE CADRE**

**BIOLOGIE APPLIQUEE (20 points)**

1. La cliente Melle LINA a les « cheveux fourchus » (6points)

1.1 Nommer cette anomalie de forme.

.....  
.....

1.2 Décrire cette anomalie.

.....  
.....

1.3 Indiquer 4 facteurs différents à l'origine des cheveux fourchus.

.....  
.....  
.....  
.....

1.4 Donner quatre conseils pour prévenir les cheveux fourchus :

.....  
.....  
.....  
.....

## NE RIEN ÉCRIRE DANS CE CADRE

2. Le cheveu est composé de kératine

(14 points)

2.1 Nommer les cinq principaux constituants de la kératine.

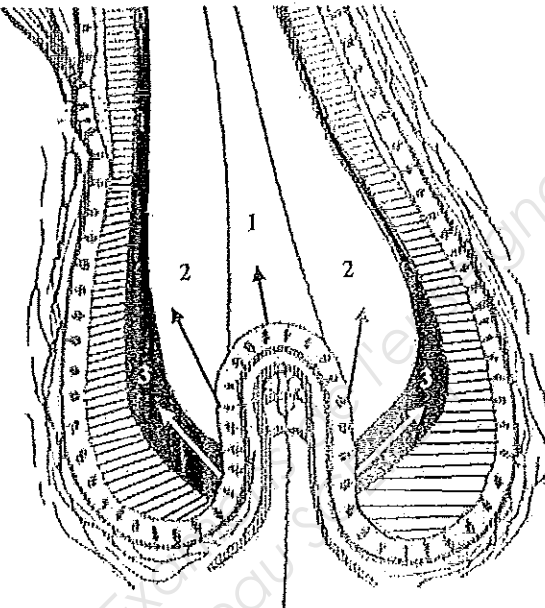
- .....
- .....
- .....
- .....
- .....

2.2: La kératine a la faculté de changer de structure, à l'aide du tableau ci-dessous, indiquer les transformations qui s'opèrent au cours d'un service forme temporaire.

Actions de la coiffeuse	Actions sur la chevelure	Modification de la kératine
Shampooing		
Enroulage		
Séchage		

**NE RIEN ÉCRIRE DANS CE CADRE**



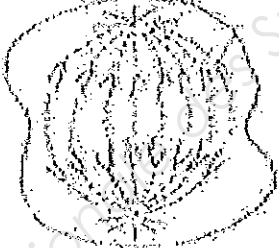
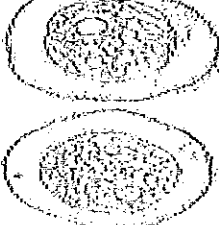
2.3 A partir du schéma représentant la papille, vous devez compléter le tableau suivant:



Noms	Deux caractéristiques des cellules qui les constituent
Zone 1 ..... .....	..... .....
Zone 2 ..... .....	..... .....
Zone 3 ..... .....	..... .....

**NE RIEN ÉCRIRE DANS CE CADRE**

2.4 Nommer les 4 phases de la mitose cellulaire, en complétant le tableau suivant :

Schémas	Noms des phases
	<p>.....</p>
	<p>.....</p>
	<p>.....</p>
	<p>.....</p>

**NE RIEN ÉCRIRE DANS CE CADRE**

**CADRE ORGANISATIONNEL ET RÉGLEMENTAIRE DE L'ACTIVITÉ**

1. Lina décide d'acheter le shampoing et le soin que vous lui avez proposé.

(5 points)

1.1 Ces produits sont des cosmétiques, peut-on les comparer à des médicaments ?

.....  
.....

1.2 Justifier.

.....  
.....  
.....

1.3. Définir un produit cosmétique.

.....  
.....  
.....  
.....  
.....  
.....

**NE RIEN ÉCRIRE DANS CE CADRE**

2. Lors de l'application du shampoing vous ressentez une vive douleur au niveau de votre dos.

(5 points)

2.1 En vous aidant des photos ci-dessous, identifier les gestes ou postures qui peuvent engendrer cette douleur.

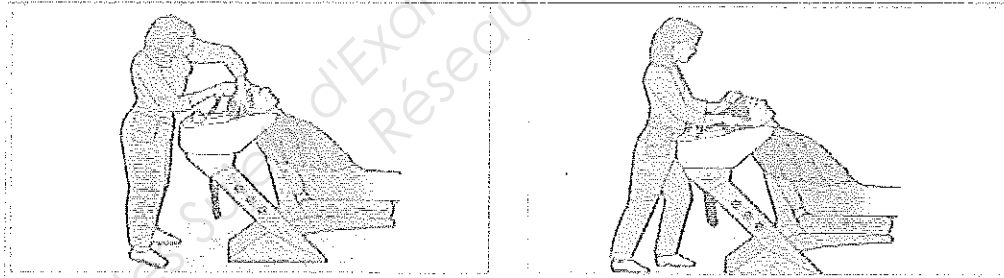
.....

.....

.....

.....

.....



Mauvaise posture

Bonne posture

Source : Site de la CPAM ameli.fr

2.2 Quels conseils pouvez-vous mettre en œuvre pour améliorer votre position ?

.....

.....

.....

.....

.....



**NE RIEN ÉCRIRE DANS CE CADRE**

**Gestion de l'entreprise (14 points)**

Rose, la responsable du salon, a choisi un shampoing (voir annexe 4) qui pourrait convenir à la mère de Lina.

1. A partir de cette documentation, vous citerez quatre arguments ciblés en fonction de la typologie SONCAS. Vous pouvez utiliser plusieurs fois le même mobile d'achat.

(10 points)

Mobiles de la typologie SONCAS	ARGUMENTS
.....	..... .....
.....	..... .....
.....	..... .....
.....	..... .....

2. Cette cliente désire payer par chèque. Vous citerez trois opérations de contrôle que vous devez effectuer lors d'un paiement par chèque. (3 points)

- .....
- .....
- .....

3. Vous inscrivez cet achat sur la carte de fidélité de cette cliente. Vous citerez un des avantages de cette carte pour le salon de proposer une carte de fidélité ? (1 point)

.....  
.....

**NE RIEN ÉCRIRE DANS CE CADRE**

**Éléments du droit du travail (11 points)**

Laura, l'employée de Rose, part en congé de maternité dans un mois. Rose doit envisager de recruter une nouvelle employée.

1. Quel type de contrat de travail aura cette nouvelle employée ? (2 points)

.....

2. Citer deux autres situations dans lesquelles on peut avoir recours à ce type de contrat de travail. (2 points)

- .....
- .....

3. Au début du contrat de travail, il y a une période d'essai. Que peut faire l'employeur ou le salarié pendant cette période ? (1 point)

.....  
.....

4. Pendant la durée du contrat comment le contrat peut-il être rompu ? (3 points)

- Par l'employeur : .....
- Par le salarié : .....

5. Quels sont les trois documents qui doivent être remis au salarié à la fin du contrat ? (3 points)

- .....
- .....
- .....

NE RIEN ÉCRIRE DANS CE CADRE

Annexe 1

**BAIN UNIVERSEL**

**ACTION**  
Protège la fibre.  
Apporte tonus et équilibre.  
Hydratation et brillance.

**ACTIFS**  
Puricare®.  
Algue Corail.  
La pro-vitamine B5.

**APPLICATION**  
Répartir sur cheveux mouillés  
et masser légèrement.  
Laisser poser pendant  
3 minutes. Rincer  
abondamment.  
Renouveler l'application  
si nécessaire.

**essentiel**

**SERUM COUP D'ÉCLAT**

**ACTION**  
Barrière aux rayonnements.  
Brillance, souplesse et douceur.

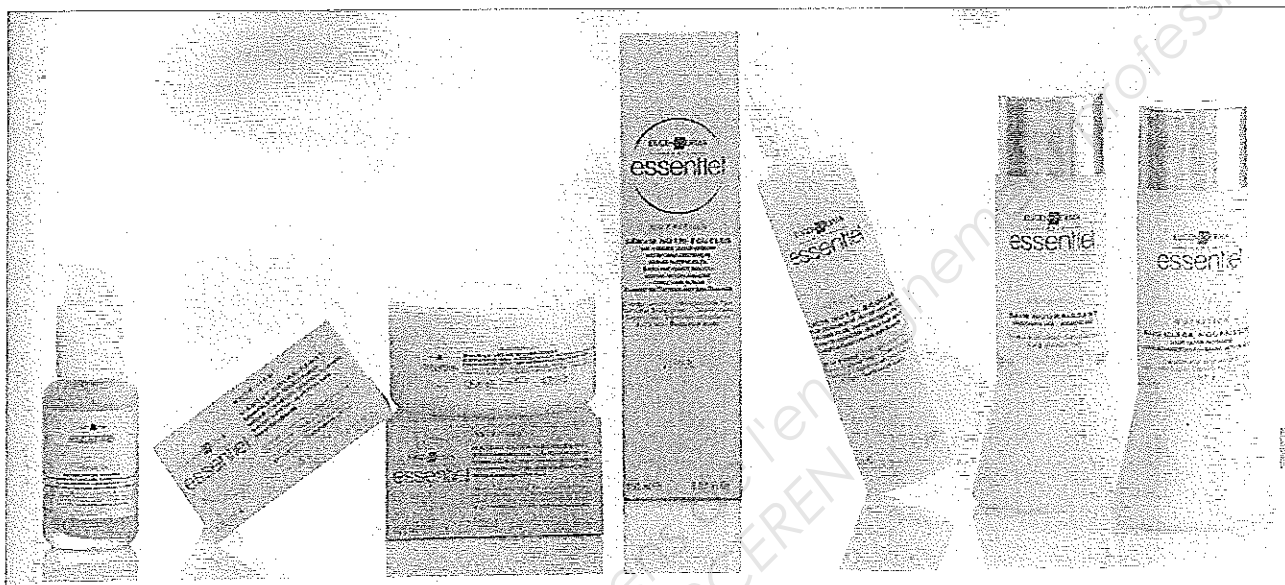
**ACTIFS**  
Silicone.  
Ethylhexyl methoxycinnamate.  
Huile de Nigella sativa.

**APPLICATION**  
Utiliser sur cheveux secs.  
Appliquer sur les longueurs  
et les pointes. Ne pas rincer.  
Procéder au coiffage.

**essentiel**

NE RIEN ÉCRIRE DANS CE CADRE

Annexe 2



**NUTRITION** CHEVEUX SENSIBILISÉS & TRÈS SENSIBILISÉS

LA CHALEUR DES BRUSHINGS RÉPÉTÉS, LES OUTILS, LES PRODUITS CAPILLAIRES CONJUGUÉS AUX AGRESSIONS EXTÉRIEURES PEUVENT ASSÉCHER LA FIBRE, LA RENDRE CASSANTE ET TERNE. LES PRODUITS NUTRITION SE SCINDENT EN DEUX PROGRAMMES : LES NOURRISSANTS QUI S'ADRESSENT AUX CHEVEUX SENSIBILISÉS ET LES ULTRA NOURRISSANTS POUR LES CHEVEUX TRÈS SENSIBILISÉS. ILS NOURRISSENT ET RÉGÈNÈRENT LA FIBRE CAPILLAIRE, ET POUR LES CHEVEUX COLORÉS OU MIS EN FORME CHIMIQUEMENT, ILS GARANTISSENT LA DURABILITÉ DE LA COULEUR DANS LE TEMPS ET « LA BONNE TENUE » DE LA CHEVELURE.

# NE RIEN ÉCRIRE DANS CE CADRE

## Annexe 3

**LAVÉ**

3 minutes  
**Tonucia Shampooing tonifiant** stimule le cuir chevelu et fortifie les cheveux grâce à ses biosphères actives riches en huiles essentielles. Les cheveux retrouvent résistance et corps.



**TRAITÉ**

3 minutes  
**Le Masque tonus redensifiant** fortifie et densifie les cheveux grâce aux actions conjuguées du Cimentrio® et des microprotéines de blé. Dès la 1ère application, la chevelure est transformée : rechargée en matière, elle est gorgée d'énergie et de force.



shampooing stimulant LES AUTRES JOURS

**Tonucia Shampooing tonifiant** avec sa base lavante douce et son pH adapté, permet un usage fréquent.



**Tonucia Soin fortifiant densifiant sans rinçage**, grâce à sa mousse active riche en Cimentrio® et microprotéine de blé, restructure et gaine le cheveu qui gagne en épaisseur, sans s'alourdir. Il retrouve résistance et corps, la chevelure est densifiée durablement.



**NE RIEN ÉCRIRE DANS CE CADRE**

**Annexe 4**

**Shampooing**

**Vitamins Color 500 MI**

Shampooing vitamins color

La couleur est protégée, fixée pour longtemps

Shampooing fixateur de couleur

- Élimine les résidus en douceur, protège les cheveux colorés
- Les cheveux sont légers et faciles à démêler
- La fibre est douce et brillante

Technologie

- Technologie Incell (zone B: cuticule) + Hydro-Resist (zone A: surface du cheveu)
- Magnésium (propriétés fortifiantes), Vitamine E anti oxydante
- La technologie Incell Hydro-Resist fonctionne en association avec la gamme de soins L'Or

Type de cheveux :

Cheveux colorés

Parfum :

Fruits rouges

Mode d'emploi :

Bien répartir sur cheveux mouillés et émulsionner.

Rincer soigneusement.

Procéder à 2 applications si nécessaire. En cas de projection dans les yeux, les rincer soigneusement.

Prix : 12.70 €



